

京都北山洋食
パセリカフェ

KYOTO KITAYAMA YOUSHOKU
PARSLEY CAFE

M E N U

plate

洋食パセリがこだわった 一押しワンプレート



+300円(税込330円)で
セットにできます

パセリプレート 1,450円(税込1,595円)

メイン 自慢のハンバーグ+6種の選べるお料理
副菜 気まぐれデリ、キャロットラペ、彩りサラダ、
十五穀米



京都牛ビーフシチュー
(+440円・税込)

選べるデリプレート

メインのお料理を下記 1~6 の中から 1つお選びいただけます



カニクリーム
コロケ



ローストチキン



京都ロースト
ポーク



サーモンフライ
タルタルソース



和風おろし
ポークロースカツ

🍷 **ドリンクセット** +250円(税込275円)でお好きなドリンクとセットに!

- ブレンドコーヒー(H・I)
- カフェラテ(H・I)
- 紅茶(H・I)
- オレンジジュース
- アップルジュース
- コカ・コーラ
- ジンジャエール
- グレープフルーツジュース

🍰 **プリン**

+300円(税込330円)で
セットに!

Omelette rice plate

ふわふわオムライスと 選べるデリプレート

女性に
大人気!



+300円(税込330円)で
セットにできます

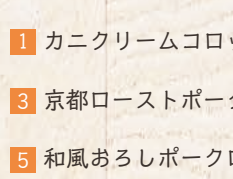
オムデリプレート 1,450円(税込1,595円)

メイン ふわふわケチャップオムライス + 7種の選べるお料理

副菜 気まぐれデリ、キャロットラペ、彩りサラダ

選べるデリプレート

メインのお料理を下記 1 ~ 7 の中から 1 つお選びいただけます



1 カニクリームコロッケ

2 ローストチキン

3 京都ローストポーク

4 サーモンフライタルタルソース

5 和風おろしポークロースカツ

6 ハンバーグデミソース



京都牛ビーフシチュー
(+440円・税込)

🍷 **ドリンクセット** +250円(税込275円)でお好きなドリンクとセットに!

- ブレンドコーヒー(H・I)
- カフェラテ(H・I)
- 紅茶(H・I)
- オレンジジュース
- アップルジュース
- コカ・コーラ
- ジンジャエール
- グレープフルーツジュース

🍮 **プリン**

+300円(税込330円)で
セットに!

Special

シェフ押しメニュー

特選ビーフ
シチュー

京都産黒毛和牛
特選ビーフシチュー

ライス+スープ 1,900円(税込2,090円)

ライスはパンに変更できます。



hamburger steak

[ふわふわ牛100%手ごねハンバーグステーキ]

写真はイメージです。季節によって食材が変更になる場合がございます。



ハンバーグステーキ
デミグラスソース

1,480円(税込1,628円) 単品1,280円(税込1,408円)

ライス+スープ

ライスはパンに
変更できます。



明太子おろし
ビーフハンバーグ

1,580円(税込1,738円) 単品1,380円(税込1,518円)

ライス+スープ

ライスはパンに
変更できます。



九条ネギの塩ダレ
ビーフハンバーグステーキ

1,480円(税込1,628円) 単品1,280円(税込1,408円)

ライス+スープ

ライスはパンに
変更できます。



ビーフハンバーグ
焼きトマトをのせて

1,580円(税込1,738円) 単品1,380円(税込1,518円)

ライス+スープ

ライスはパンに
変更できます。

🍷 ドリンクセット +250円(税込275円)でお好きなドリンクとセットに!

- ブレンドコーヒー(H・I)
- オレンジジュース
- ジンジャエール
- カフェラテ(H・I)
- アップルジュース
- グレープフルーツジュース
- 紅茶(H・I)
- コカ・コーラ

🍮 プリン

+300円(税込330円)で
セットに!

parsley
original

ふわふわオムライス

モツアレチーズの トマトソースオムライス

ライス+スープ 1,280円(税込1,408円)



🍴 明太子おろしのオムライス
1,180円(税込1,298円)



🍴 キーマカレーオムライス
1,280円(税込1,408円)



🍴 デミチーズのオムライス
1,280円(税込1,408円)

サラダセット +300円(税込330円)でサラダセットに!

pasta



ねばねば納豆スパゲティ
(納豆、オクラ、とろろ芋)
1,300円(税込1,430円)



洋食屋さんのナポリタン
1,100円(税込1,210円)



キーマカレースパゲティ
1,280円(税込1,408円)

🍵 ドリンクセット +250円(税込275円)でお好きなドリンクとセットに!

- ブレンドコーヒー(H・I)
- オレンジジュース
- ジンジャエール
- カフェラテ(H・I)
- アップルジュース
- グレープフルーツジュース
- 紅茶(H・I)
- コカ・コーラ

🍮 プリン

+300円(税込330円)で
セットに!



sweets

cake

- 抹茶チーズケーキ 700円(税込770円)
- ココアバナナの Pound ケーキ 700円(税込770円)
- ベイクドチーズケーキ 700円(税込770円)
- ミックスベリーのタルト 700円(税込770円)
- デザート盛り合わせ 1,300円(税込1,430円)
(2種のケーキとフルーツ、アイスの盛合せ)



smoothie



京都スムージー

緑のスムージー

赤のスムージー

黄色のスムージー

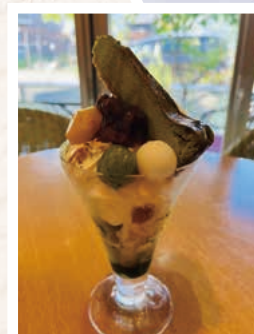
- 京都スムージー (抹茶・バナナ・小豆) 700円(税込770円)
- 緑のスムージー (小松菜・パイナップル・バナナ) 700円(税込770円)
- 赤のスムージー (ストロベリー・ブルーベリー・クランベリー) 700円(税込770円)
- 黄色のスムージー (マンゴー・バナナ・黄桃) 700円(税込770円)

parfait

- 京都パフェ (抹茶・小豆・黒蜜) 1,280円(税込1,408円)
- チョコレートパフェ 980円(税込1,078円)
- プリンアラモード 980円(税込1,078円)
- プリン 400円(税込440円)
- アイスクリーム 400円(税込440円)
(バニラ・抹茶・ほうじ茶・バナナ)



プリンアラモード



京都パフェ

drink



coffee

| | | | |
|---------------------------------|---------------|------------------------------|---------------|
| ブレンドコーヒー <small>Hot,Ice</small> | 450円 (税込495円) | カフェラテ <small>Hot,Ice</small> | 550円 (税込605円) |
| カフェモカ <small>Hot,Ice</small> | 600円 (税込660円) | 黒みつラテ <small>Hot,Ice</small> | 600円 (税込660円) |
| キャラメルラテ <small>Hot,Ice</small> | 600円 (税込660円) | 抹茶ラテ <small>Hot,Ice</small> | 650円 (税込715円) |

tea

| | | | |
|-------------------------------|---------------|------------------------------|---------------|
| アールグレイ <small>Hot,Ice</small> | 700円 (税込770円) | ダーズリン <small>Hot,Ice</small> | 700円 (税込770円) |
|-------------------------------|---------------|------------------------------|---------------|

juice

| | | | |
|--------------|---------------|-----------------|---------------|
| オレンジジュース | 600円 (税込660円) | ビネガージュース | |
| アップルジュース | 600円 (税込660円) | マンゴーアップル | 700円 (税込770円) |
| グレープフルーツジュース | 600円 (税込660円) | ローズヒップカシス | 700円 (税込770円) |
| ジンジャエール | 600円 (税込660円) | 白桃 | 700円 (税込770円) |
| コカ・コーラ | 600円 (税込660円) | グレープベリー | 700円 (税込770円) |

alcohol

ビール

| | |
|-----------------|---------------|
| ハートランド (グラス) | 500円 (税込550円) |
| ハートランド (ピルスナー) | 600円 (税込660円) |
| ハートランド (瓶) | 650円 (税込715円) |
| 一番搾り (瓶) | 650円 (税込715円) |
| ノンアルコールビール (ゼロ) | 500円 (税込550円) |

カクテル

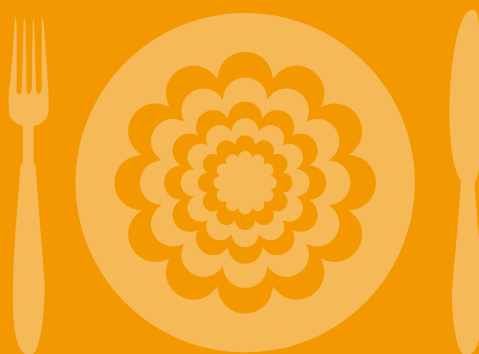
| | |
|---------|---------------|
| オペレーター | 700円 (税込770円) |
| キティ | 700円 (税込770円) |
| ハイボール | 700円 (税込770円) |
| カシスソーダ | 700円 (税込770円) |
| カシスオレンジ | 700円 (税込770円) |

ワイン

| | |
|--------------|-------------------|
| パセリワイン (赤・白) | 600円 (税込660円) |
| パセリワインボトル | 3,000円 (税込3,300円) |

ノンアルコールカクテル

| | |
|----------------|---------------|
| 黒糖ゆずソーダ | 600円 (税込660円) |
| パッションフルーツレモネード | 600円 (税込660円) |
| グリーンアップルレモネード | 600円 (税込660円) |
| ストロベリーレモネード | 600円 (税込660円) |



和蘭芹（パセリ）ホームページ
<https://parsley-youshoku.com>

和蘭芹（パセリ）オンラインショップ
<https://www.parsley-kyoto.com>

北山洋食カフェ 和蘭芹（パセリ）北山本店
〒603-8051 京都市北区上賀茂高縄手町 36-1
TEL 075-701-1003

北山洋食カフェ 和蘭芹（パセリ）イオンモール京都店
〒601-8417 京都市南区西九条鳥居口町 1-14320 イオンモール京都 4F
TEL 075-692-3366

京都北山洋食 パセリカフェ 河原町ガーデン店
〒600-8001 京都市下京区真町 68 京都河原町ガーデン 7F
TEL 075-708-3373

オム&デリ ファクトリー 吹田グリーンプレイス店
〒564-0082 大阪府吹田市片山町 2-4-1 吹田グリーンプレイス内
TEL 06-6389-8088

<https://parsley-youshoku.com>